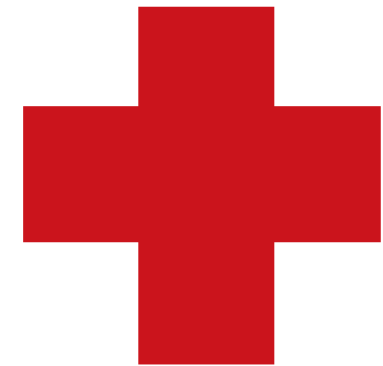
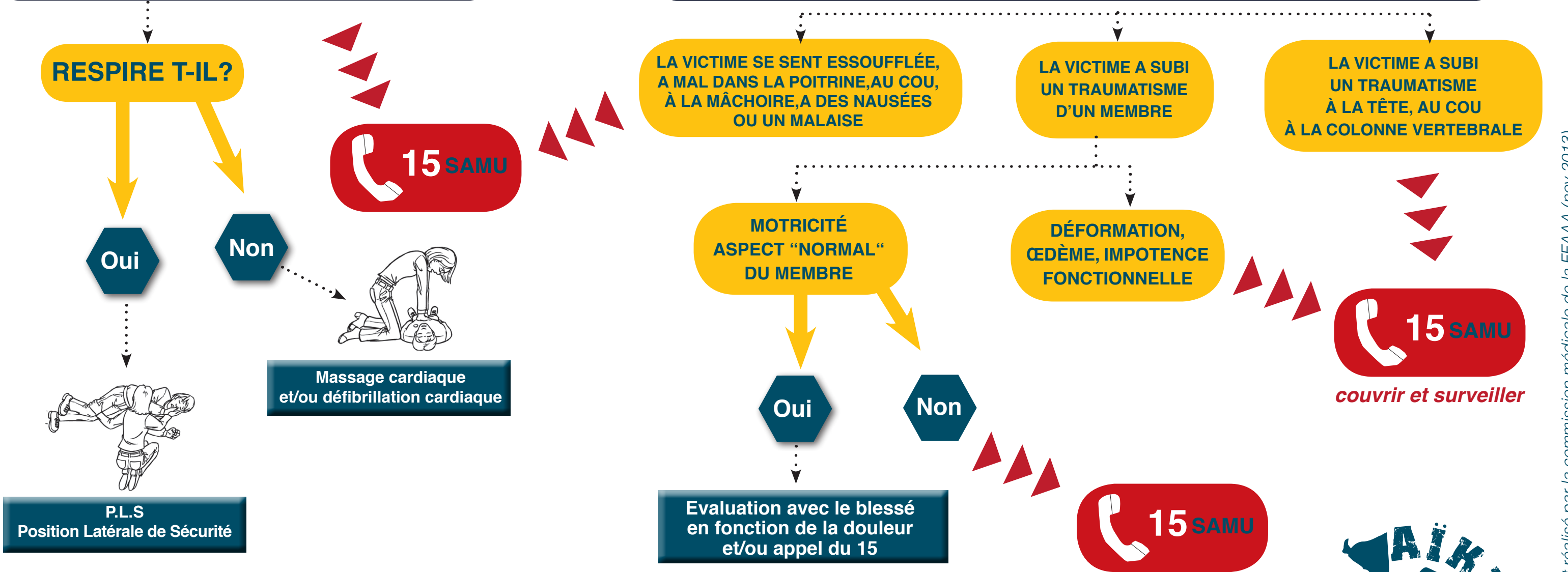


ACCIDENT CONDUITE À TENIR



INCONSCIENT

CONSCIENT



Faire une déclaration à l'assureur, et envoyer la fiche médicale en téléchargement sur <http://www.aikido.com.fr/Telechargement> rubrique administratif à medecin.federal@aikido.com.fr

**Ne jamais laisser
un blessé seul**